

Valle di Muggio allo specchio Paesaggio incantevole Paesaggio mutevole

dall' 8 aprile
al 26 novembre 2017

cura di
Stefano Crivelli, Silvia Crivelli,
Vano Proserpi
con la collaborazione di
Stefano Crivelli

Dopo 37 anni di attività a favore del territorio e il riconoscimento Paesaggio svizzero dell'anno 2014 il Museo etnografico della Valle di Muggio propone una mostra che intende illustrare, attraverso l'immagine, gli aspetti significativi del paesaggio, documentarne i cambiamenti, evidenziare ciò che è peculiare, bello e meritevole di essere salvaguardato e valorizzato.

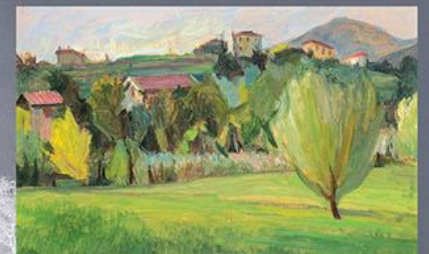
Il percorso è articolato su tre sezioni

1. Il paesaggio mutevole: le vedute fotografiche

Una raccolta di vedute fotografiche storiche della Valle e dei nuclei abitati della prima metà del ventesimo secolo mostra le caratteristiche di un paesaggio nato dall'intensa attività e organizzazione della civiltà rurale. Queste sorprendenti fotografie aeree del 1933 sono poi messe a confronto con quelle contemporanee. Ne scaturisce un notevole contrasto che il visitatore avrà modo di constatare ma che lo indurrà a riflettere sulla relazione tra il passato e il presente per immaginare lo scenario futuro.

2. Il paesaggio incantevole: le rappresentazioni pittoriche

Sono esposte 58 opere, di 16 artisti: Pietro Chiesa, Guido Gonzato, Marie-Louise Manzoni-Audemars, Fausto Agnelli, Carlo Basilio, Rodolfo Soldati, Anita Nespoli, Samuele Wülser, Luigi Taddei, Hans Brun, Lifang, Giuseppe Bolzani, Libero Monetti, Aldo Pagani, Samuele Gabai, Bertrand Viglino. Si tratta perlopiù di opere inedite e mai esposte in pubblico. L'intenzione è di mostrare come alcuni artisti hanno interpretato il paesaggio della Valle, far emergere una visione originale e differenziata dei luoghi, aiutare a definire meglio alcune caratteristiche del paesaggio, considerare aspetti che magari ci sfuggono.



3. Il paesaggio in tasca: la visione in 3D

Con l'ausilio degli appositi occhiali il visitatore si trova immerso nel paesaggio contemporaneo in 3D. Con uno speciale proiettore vengono mostrate un centinaio di immagini dei luoghi significativi della Valle. Un momento ludico a conclusione del percorso della mostra voluto anche per accrescere il nostro senso di appartenenza e di responsabilità nei confronti del paesaggio. Alla fine del percorso i visitatori vengono invitati a lasciare un parere sul paesaggio attuale della Valle e specialmente sul paesaggio immaginato per il futuro. Una riflessione scritta, una citazione, un disegno, una foto selfie sullo sfondo di un paesaggio della Valle di Muggio da postare sul social network Instagram identificato con il seguente Tag: #VallediMuggioalloSpecchio. Alla fine della mostra le tre foto migliori verranno premiate.

una mostra del Museo etnografico della Valle di Muggio

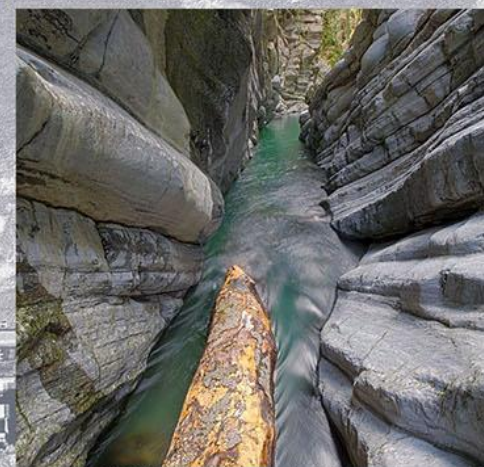
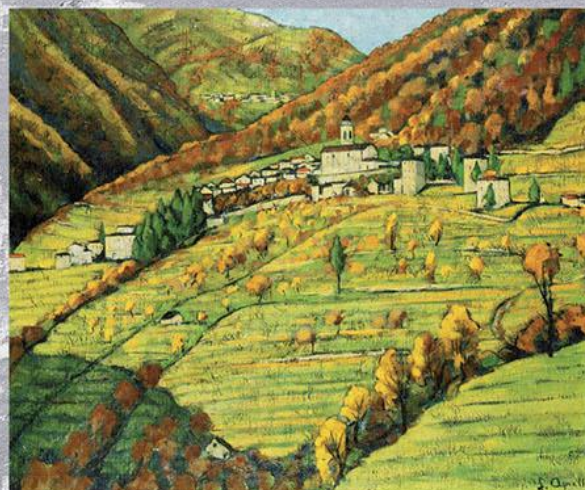
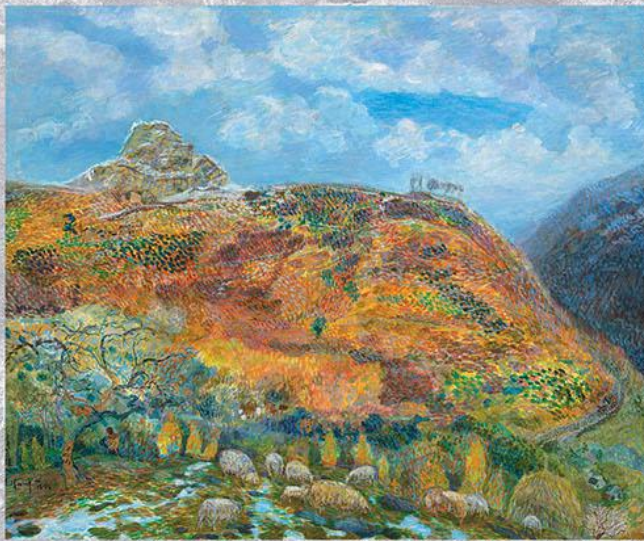


Apertura
8 aprile - 26 novembre 2017
Tutti i giorni
14.00 - 17.00
Lunedì chiuso

La visita per gruppi e scolaresche è possibile su prenotazione anche al di fuori di questi orari.

Alla fine di novembre verrà presentato l'omonimo libro.

Museo etnografico della Valle di Muggio
Casa Cantoni, CH-6838 Cabbio
T +41 (0)91 690 20 38
F +41 (0)91 690 20 39
info@mevm.ch
www.mevm.ch



Progetto grafico e dell'allestimento
Alberto Blanda
Vera Blanda
Therobox
Communication design
Lugano

Ringraziamenti
Prestito e donazione di fotografie
Giuseppe Haug
Giovanni Luisoni
Danilo Marzoli
Centro di dialettologia e di etnografia
Brigitte Masclorin

Prestito di pinti
Museo d'Arte di Mendrisio
Comune di Arogno
i numerosi proprietari delle opere esposte

Con il sostegno di
Pro Helvetia
Ente regionale per lo sviluppo del Mendrisiotto
Centro di dialettologia e di etnografia
Repubblica e Cantone Ticino
Comune di Breggia